



*Bueno para la Gente, Bueno  
para las Empresas*

American Chamber  
Comité de Responsabilidad Social  
14/08/2008

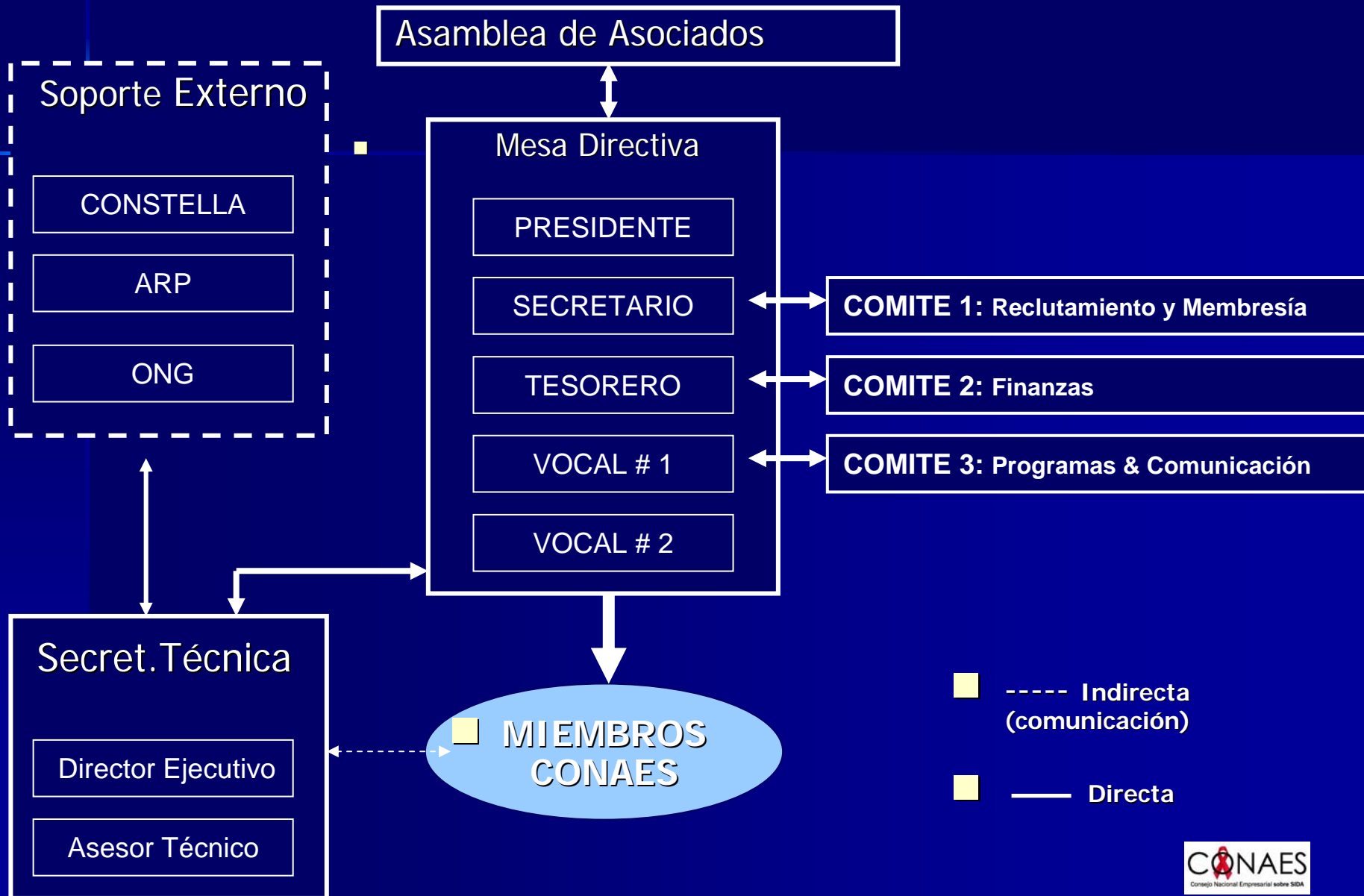
# ¿Qué es CONAES?

- CONAES es un grupo de compañías en México que se unen para promover el liderazgo en el sector empresarial para erradicar el estigma y la discriminación asociadas al VIH/SIDA en el lugar de trabajo, así como para articular esfuerzos con el gobierno y la sociedad civil.
- CONAES es el primer consejo empresarial en donde las empresas asociadas se han comprometido a diseñar e implantar una política específica sobre VIH/SIDA con cobertura nacional.

# MISIÓN

- Los integrantes del CONAES se comprometen a erradicar el estigma y la discriminación relacionada al VIH/SIDA en el lugar de trabajo

# Cómo estamos estructurados?



# Orígenes del Consejo

- El enfoque inicial fué hacia compañías multinacionales, USAID aportó fondos para que un equipo de trabajo formado por Constella Futures y AIDS Responsibility Project se acercaran a las empresas y de esa manera formar el Consejo Nacional Empresarial sobre el SIDA (CONAES)
- USAID proporcionó apoyo económico para el Consejo en 2004 y hasta Diciembre, 2006

# ¿Quiénes somos?

- Abbott Pharma
- Nycomed
- American Express
- AON Consulting
- Banamex
- Becton Dickinson (BD)
- Bristol Myers Squibb (BMS)
- Colgate Palmolive
- DSM Services México
- Elli Lilly México
- Específicos Stendhal
- Farmaceuticos Maypo
- Farmaceuticos Vida
- Fedex Express
- Ford Motor Company
- Glaxo Smith Kline de México
- IBM de México
- Janssen Cilag
- Levi Strauss
- Merck Sharp & Dohme
- Pepsico de México
- Pfizer
- Procter & Gamble (P&G)
- Schering Plough (SP)
- Unilever
- Wyeth Pharmaceuticals

# ¿Cómo lo hacemos?

- Colaborando en la elaboración e implantación de una política laboral específica sobre VIH/SIDA en el lugar de trabajo y brindando el apoyo necesario para proporcionar información que permita a los empleados conocer más acerca de este tema.

# ¿Cómo lo hacemos?

- Contamos con el apoyo de asesores externos y una red de organizaciones y consultores especializados en el tema VIH/SIDA como son:

## **Impulso:**

Consultores especializados en VIH/SIDA dedicados a proveer asistencia técnica a los miembros del CONAES en la elaboración e implantación de políticas laborales contra la discriminación

## **Constella Group:**

Brinda asesoría técnica y apoyo al Consejo

# Algunos logros de nuestras empresas asociadas

- Capacitación y sensibilización a todo el personal en el tema de VIH/SIDA en el lugar de trabajo
- Elevar la interacción entre el Sector Privado, Sociedad Civil y Gobierno
- Brindar apoyo y prestaciones médicas para personas con VIH
- Contar con una póliza de seguros que cubre VIH y antiretrovirales

# ¿Por qué ser miembro de CONAES?

- CONAES ofrece oportunidades para hacer el trabajo en red con otros miembros del Consejo y con líderes gubernamentales, así como la sociedad civil
- CONAES brinda una oportunidad de continuar trabajando en la mejora e imagen de las empresas socialmente responsables

# Beneficios para las empresas asociadas al CONAES

- Mantener a todo el recurso humano en un ambiente sano, informado, de convivencia y sin discriminación y estigmatización relacionadas al VIH/SIDA
- Aumentar el bienestar y la productividad en el lugar de trabajo

# ¿Qué hacer como miembros de CONAES?

- Generar políticas y prácticas eficaces para erradicar el estigma y la discriminación relacionados al VIH/SIDA en lugar de trabajo que:
  - Garanticen una estricta confidencialidad y la no discriminación de las personas con VIH/SIDA
  - Ofrezcan una educación profunda a los empleados sobre como evitar esta enfermedad

# IMPACTO ACTUAL

- Hoy en día se ha logrado tener un impacto que ha beneficiado a:
  - 30 empresas
  - 150,000 trabajadores
  - 560, 000 miembros de sus familias

# ¿Cómo obtener la membresía?

- Se paga una membresía anual como socio de la Asociación Civil la cual le otorga todos los beneficios mencionados integrándose al grupo de empresas que tienen una alta responsabilidad hacia el bienestar de sus empleados y de la sociedad.



**CONAES**  
Consejo Nacional Empresarial sobre SIDA



# Contactos

Luciano Zylberberg  
Presidente de la Mesa Directiva  
[luciano.zylberberg@bms.com](mailto:luciano.zylberberg@bms.com)

Mayuli González  
Asesora Técnica  
[mgonzalez@conaes.com](mailto:mgonzalez@conaes.com)

Consejo Nacional Empresarial sobre Sida (CONAES)  
Nogales 30  
Colonia Roma Sur  
México D. F.  
(52) (55) 55842901 / 5584293112

